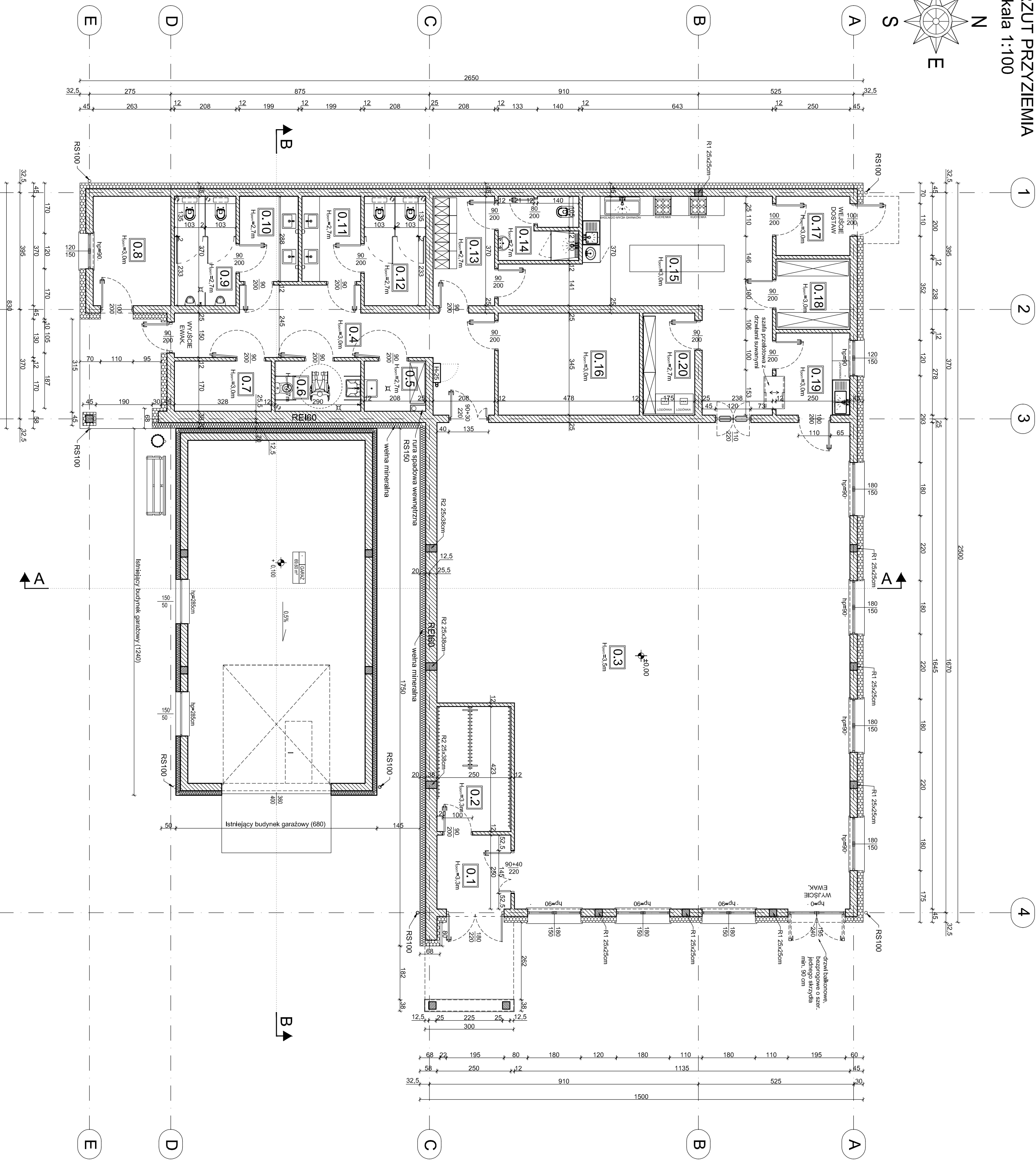
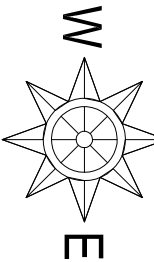


RZUT PRZYZIEMIEMIA
skala 1:100



| lp. | Nazwa pomieszczenia | Rodzaj podłogi | Pow. użyt. (m ²) |
|-------|--------------------------------|----------------|------------------------------|
| 0.1 | Wiatrołap 1 | terakota | 6,25 |
| 0.2 | Ściana | terakota | 10,58 |
| 0.3 | Sala świetlicy | terakota | 211,54 |
| 0.4 | Komunikacja | terakota | 24,2 |
| 0.5 | Pom. porządkowe | terakota | 3,54 |
| 0.6 | WC niepełnosprawnych | terakota | 4,93 |
| 0.7 | Magazynek | terakota | 5,58 |
| 0.8 | Węzeł ciepły / pom. techniczne | terakota | 9,47 |
| 0.9 | WC męski | terakota | 7,7 |
| 0.10 | Przedstójek WC męskiego | terakota | 5,73 |
| 0.11 | Przedstójek WC kobiet | terakota | 5,73 |
| 0.12 | WC kobiet | terakota | 7,7 |
| 0.13 | Ściana dla obsługi | terakota | 7,7 |
| 0.14 | WC obsługi | terakota | 5,72 |
| 0.15 | Kuchnia | terakota | 36,61 |
| 0.16 | Pomieszczenie gospodarcze | terakota | 16,49 |
| 0.17 | Magazyn naczyń | terakota | 5 |
| 0.18 | Magazyn naczyń | terakota | 5,95 |
| 0.19 | Zmywalnia | terakota | 6,95 |
| 0.20 | Magazynek z chłodnią | terakota | 6,03 |
| Suma: | | | 393,40 |

powierzchnia zabudowy: 461,0 m²

INWESTOR:
Budowa budynku świetlicy wiejskiej wraz z niezbędną infrastrukturą techniczną w Sobkach.
dz. ew. nr 251, obr. 31 Sobki, gmina Żelów

INWESTOR:
GMINA ŻELÓW
ul. Żeromskiego 23, 97-425 Żelów

JEDNOSTKA PROJEKTOWA:

PRZEDSIĘBIORSTWO PROJEKTOWANIA
I NADZORU
PROJEKT
JUKON PROJEKT

97-400 Belchatów ul. Kaczyńskich 14, tel.: 530 480 545, email: biuro@jkon-projekt.pl, www.jkon-projekt.pl

| | | | |
|--------------------|------------------|-----------------|---------|
| ZESPÓŁ PROJEKTOWY: | IMIĘ I NAZWISKO: | NR UPRAWNIENIE: | PODPIS: |
|--------------------|------------------|-----------------|---------|

PROJEKTANT:

SPRAWDZAJĄCY:

PROJ. GŁÓWNY:

SPRAWDZAJĄCY:

WSPÓŁPRACOWNIK:

konstrukcje

DATA:

BRANŻA: PROJEKT ARCHITEKTONICZNO-BUDOWLANY

SKALA: 1:100

NR RYS.: B.01

INDEKS: -